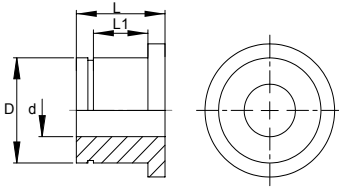


Zubehör Einlippenbohrer



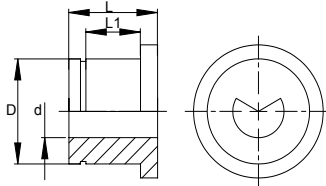
Lünettenbuchsen 90 Shore BZ01



Werkzeug-Ø [mm] von - bis	D [mm]	L [mm]	L1 [mm]
1,850 - 11,790	20	20	12
1,850 - 25,600	30	26	14
1,850 - 36,690	45	26	16

Härte: 90 Shore

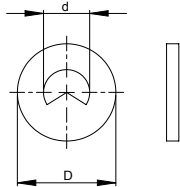
Formlünettenbuchsen BZ02



Werkzeug-Ø [mm] von - bis	D [mm]	L [mm]	L1 [mm]
3,960 - 12,390	20	20	12
5,750 - 22,600	30	26	14
7,800 - 34,699	45	26	16

Härte: 70 Shore

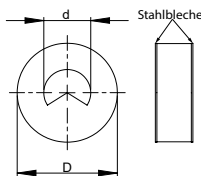
Dichtscheiben BZ03



Werkzeug-Ø [mm] von - bis	D [mm]
1,850 - 5,749	20
5,000 - 20,509	32
5,500 - 24,609	40
23,610 - max	90

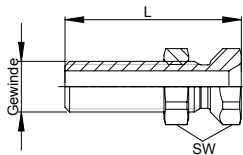
Härte: 90 Shore

Pralldichtscheiben (Verbunddichtscheiben) BZ04



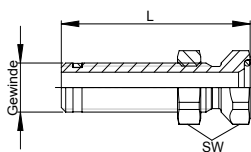
Werkzeug-Ø [mm] von - bis	D [mm]
2,900 - 5,249	20
5,250 - 16,399	32
16,400 - 25,999	40
26,000 - 40,999	90

Stellschrauben mit Mutter BZ10



ohne Dichtelement

Gewinde	SW [mm]	L1 [mm]
M6x0,5	9	26
M10x1,0	13	38
M16x1,5	22	57



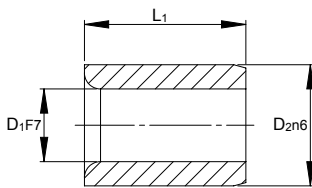
mit Dichtelement

Gewinde	SW [mm]	L1 [mm]
M6x0,5	9	45
M10x1,0	13	50
M16x1,5	22	65
M24x1,5	30	90

Zubehör Einlippenbohrer

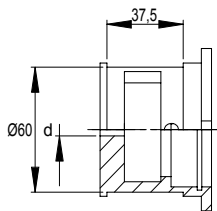


Bohrbuchsen BZ13



Werkzeug-Ø D1 [mm]		D2	DIN179A mittel	DIN179A lang
von	bis	[mm]	L [mm]	L [mm]
0,800	- 1,099	3,0	9,0	-
1,100	- 1,899	4,0	9,0	-
1,900	- 2,699	5,0	9,0	-
2,700	- 3,399	6,0	12,0	16
3,400	- 4,099	7,0	12,0	16
4,100	- 5,099	8,0	12,0	16
5,100	- 6,099	10,0	16,0	20
6,100	- 8,099	12,0	16,0	20
8,100	- 10,099	15,0	20,0	25
10,100	- 12,099	18,0	20,0	25
12,100	- 15,099	22,0	28,0	36
15,100	- 18,099	26,0	28,0	36
18,100	- 22,099	30,0	36,0	45
22,100	- 26,099	35,0	36,0	45
26,100	- 30,099	42,0	45,0	56
30,100	- 35,099	48,0	45,0	56
35,100	- 42,099	55,0	56,0	67
42,100	- 48,099	62,0	56,0	67
48,100	- 55,099	70,0	56,0	67
55,100	- 63,099	78,0	67,0	78

Dichtgehäuse BZ08



ohne Kugellager
mit Kugellager

Kugellager Ø30/62
Seegering

Sonstiges Zubehör

Rillenkugellager BZ22

Größe	Benötigt für
Ø30/55	Lünetten- (BZ01) und Formlünettenbuchsen (BZ02) Ø30
Ø45/75	Lünetten- (BZ01) und Formlünettenbuchsen (BZ02) Ø45

Sicherungsringe BZ23

Größe	Benötigt für
A20	Lünetten- (BZ01) und Formlünettenbuchsen (BZ02) Ø20
A30	Lünetten- (BZ01) und Formlünettenbuchsen (BZ02) Ø30 und Dichtgehäuse BZ08
A45	Lünetten- (BZ01) und Formlünettenbuchsen (BZ02) Ø45
J55	Lünetten- (BZ01) und Formlünettenbuchsen (BZ02) Ø30 und Dichtgehäuse BZ08
J75	Lünetten- (BZ01) und Formlünettenbuchsen (BZ02) Ø45